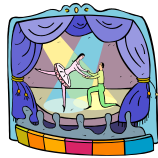


1. Βάζω τις συλλαβές στη σωστή θέση:



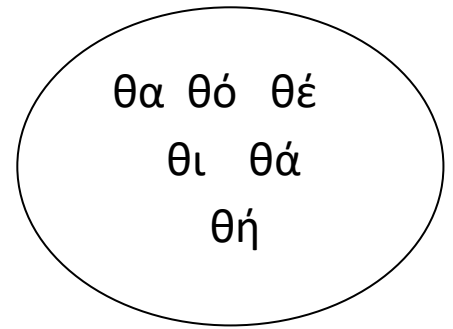
καλά__



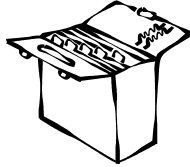
__ατρο



κι__ρα



ο__νη



__κη

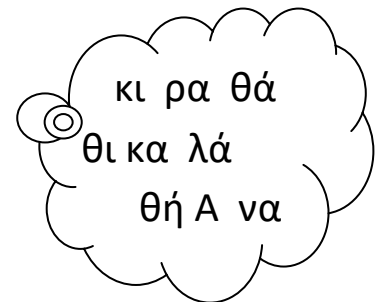


__μνος

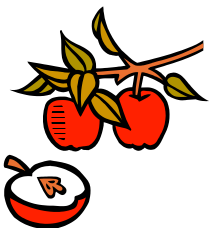
2. Γράφω την πρόταση με κεφαλαία:

Το καλάθι έχει μήλα.

3. Γράφω τις λέξεις που βρίσκω στο συννεφάκι:



4. Γράφω τις λέξεις που δείχνουν οι εικόνες:









5. Βάζω ι και ο στις παρακάτω λέξεις:

το ποτάμ_

το ποτ_

το λιμάν_

το καπέλ_

το μάτ_

το σέλιν_

το παπ_

το τρέν_

το καλάθ_

το παρκ_

6. Από το ένα στα πολλά:

ένα

πολλά

το ποτό →

τα ποτά

το καπέλο →

.....

το σέλινο →

.....

το τρένο →

.....

το πακέτο →

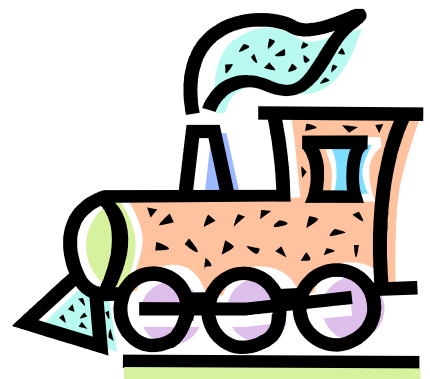
.....

το καρότο →

.....

το νερό →

.....



7. Βάζω τόνους στις λεξούλες:

Ποταμι, κανατα, σελινο, κιθαρα, καλαθι, καπελο, κερασι

10. Συμπληρώνω ό, τι λείπει:

Θα ή_ελα ένα _ήλο.

Να μια κανά_α με _ερό.