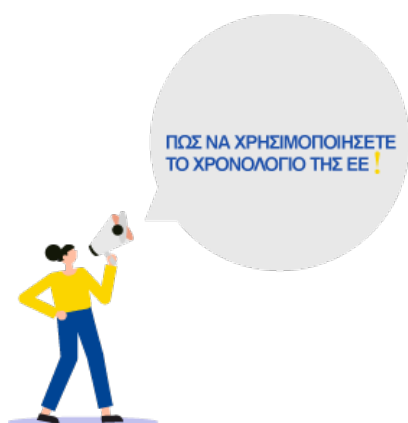


ΠΩΣ ΝΑ ΧΡΗΣΙΜΟΠΟΙΗΣΕΤΕ ΤΟ ΧΡΟΝΟΛΟΓΙΟ ΤΗΣ ΕΕ

Καλωσόρισατε στο χρονολόγιο της ΕΕ! Δείτε εδώ πώς μπορείτε να πλοηγηθείτε σε χρονικές περιόδους ή κατηγορίες, να καταχωρίσετε γεγονότα που επιθυμείτε εσείς στις χρονικές περιόδους, καθώς και να κοινοποιήσετε και να εκτυπώσετε πληροφορίες για σημαντικά για σας γεγονότα.



Πλοήγηση ανά κατηγορία

- Μπορείτε να πλοηγηθείτε σε τέσσερις χρονικές περιόδους.



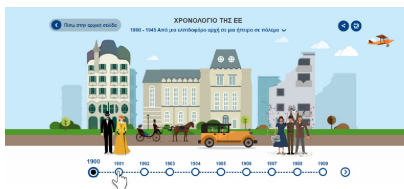
- Κάντε κλικ στη χρονική περίοδο που θέλετε να επισκεφθείτε.



- Θα εμφανιστεί μια νέα οθόνη με την εικόνα της εν λόγω χρονικής περιόδου και ένα χρονολόγιο κάτω από αυτή.



- Εάν βρήκατε το έτος που θέλετε, κάντε κλικ σ' αυτό. Εάν όχι, προχωρήστε παρακάτω μέχρι να το βρείτε, και μετά κάντε κλικ πάνω του για να ενημερωθείτε σχετικά με τα γεγονότα που συνέβησαν κατά τη διάρκειά του.



- Μπορείτε να κοινοποιήσετε το γεγονός ή τη σελίδα με τα γεγονότα για τα οποία αναζητείτε πληροφορίες στους φίλους σας

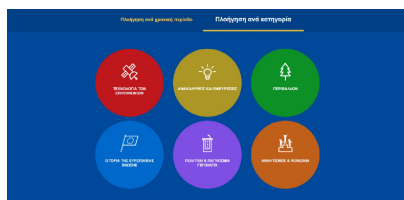


καθώς και να τα εκτυπώσετε

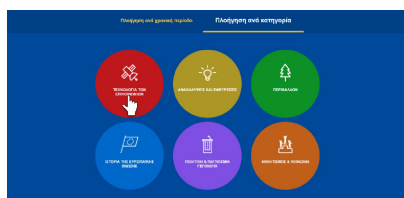


Πλοήγηση ανά κατηγορία

- Μπορείτε να πλοηγηθείτε σε έξι κατηγορίες.



- Κάντε κλικ στην κατηγορία που θέλετε να δείτε (π.χ. ΤΕΧΝΟΛΟΓΙΑ ΕΠΙΚΟΙΝΩΝΙΩΝ).



- Στη συνέχεια [κάντε κλικ] στη χρονική περίοδο για την οποία θέλετε να ενημερωθείτε (π.χ. 1946-1959).



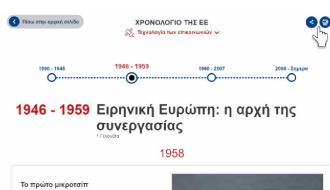
- Κυλήστε τη σελίδα προς τα κάτω και ενημερωθείτε για τα γεγονότα της κατηγορίας και της χρονικής περιόδου που επιλέξατε.



- Μπορείτε να κοινοποιήσετε το γεγονός ή τη σελίδα με τα γεγονότα για τα οποία αναζητείτε πληροφορίες στους φίλους σας

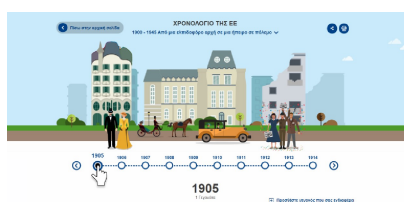


καθώς και να τα εκτυπώσετε

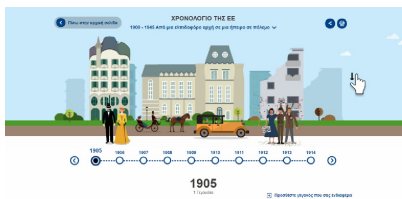


Προσθέστε εσείς ένα γεγονός

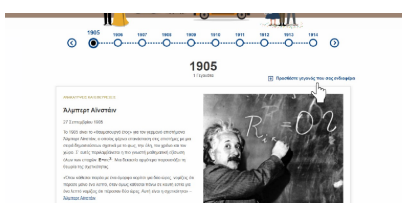
- Κατά την πλοήγησή σας στις χρονικές περιόδους ή τις κατηγορίες, πηγαίνετε στο έτος στο οποίο θέλετε να προσθέσετε ένα σημαντικό για σας γεγονός.



- Πηγαίνετε στο κάτω μέρος της σελίδας, στο πεδίο «Προσθέστε εσείς ένα γεγονός».



- Κάντε κλικ σ' αυτό και συμπληρώστε τα απαιτούμενα στοιχεία.



- Κάντε κλικ στην «Προσθήκη στο χρονολόγιο της ΕΕ». Οι προσωπικές σας σημειώσεις θα παραμείνουν μόνο στον δικό σας φυλλομετρητή, αλλά θα μπορείτε να τις εκτυπώσετε.