

# “Το... κρυμμένο χαμόγελο της Τζιακόντα”

Μία σύντομη δραστηριότητα βασισμένη  
στις αρχές του **Artfull Thinking**  
(του έντεχνου συλλογισμού)

# Και τι είναι ο έντεχνος συλλογισμός\*,

...Μα φυσικά ο συλλογισμός, δηλαδή η σκέψη κατά τη διδακτική πράξη (..κατά την ώρα του μαθήματος δηλαδή!) μέσα από την τέχνη με τη χρήση **εικαστικών** ή **μουσικών έργων**.

\*Ο έντεχνος συλλογισμός ή Artfull thinkink αναπτύχθηκε από το Harvard school education-project Zero (<https://pz.harvard.edu>)

Η τέχνη υπάρχει παντού! Εδώ μεταφέρεστε σε έναν δρόμο της Βαρκελώνης (<https://today.rtl.lu/life/people/a/1475276.html>)

Το έργο που βλέπετε αφισκολλημένο φιλοτεχνήθηκε από έναν Ιταλό καλλιτέχνη, τον Salvatore Benintende. Απεικονίζει το γνωστό έργο του Λεονάρντο ντα Βίντσι «Μόνα Λίζα», γνωστό και ως «Τζιακόντα». Στην εικόνα αυτή η Τζιακόντα **φοράει προστατευτική μάσκα** και **κρατάει στο χέρι της κινητό τηλέφωνο** που στην πίσω πλευρά του γράφει: «**Κινητός παγκόσμιος ιός**» (**Mobile World Virus**). Μην ξεχνάμε ότι ο όρος **Mobile** κυρίως χρησιμοποιείται παγκοσμίως για το **κινητό τηλέφωνο**. Σημαντικό στοιχείο!



## ΦΥΛΛΟ ΕΡΓΑΣΙΑΣ 1

✓ Προσπαθήστε ταυτόχρονα με τη **λογική** και τη **φαντασία** σας να ερμηνεύσετε με τη δική σας ματιά το έργο. Εκμεταλλευτείτε τις πληροφορίες της προηγούμενης σελίδας!!!

Πιθανές σκέψεις (προσπαθήστε να μην είναι και οι μοναδικές!) είναι οι παρακάτω

- Τι πιστεύετε ότι αναπαριστά το συγκεκριμένο έργο;
- Για μπορεί να είναι η κυρία αυτή;
- Για φαντάζεστε ότι βρίσκεται;
- Πότε;
- (πιθανές άλλες σκέψεις..)

✓ Για συναισθήματα κυριαρχούν στον πίνακα. Για συναισθήματα προκαλεί σε εσάς;

✓ Για ερωτήματα ή προβληματισμούς σας προκαλεί το έργο;

**Σημείωση:** Προσπαθήστε τις σκέψεις σας να τις αναπτύξετε σε μορφή κειμένου με **αρχή, μέση** και **τέλος** και όχι ως μεμονωμένες προτάσεις-απαντήσεις.

(για να το καταφέρετε αυτό, όντως πρώτα θα καταγράψετε τις σκέψεις σας σε μορφή προτάσεων-απαντήσεων και στη συνέχεια θα προσπαθήσετε να τις συνθέσετε σε ένα ενιαίο κείμενο.

## ΦΥΛΛΟ ΕΡΓΑΣΙΑΣ 2

- ✓ Αφού παρατηρήσετε προσεκτικά τον πίνακα **φανταστείτε μία είδηση\*** που θα μπορούσε να κρύβεται μέσα σ' αυτόν. Καταγράψτε την είδηση που παρουσιάζει το έργο.
- ✓ Μην ξεχάσετε να αξιοποιήσετε στη δημιουργία της είδησης όσα περισσότερα στοιχεία του πίνακα μπορείτε. Άλλωστε, **αυτός είναι και η πηγή των πληροφοριών και των ερεθισμάτων σας...** μαζί φυσικά με τη φαντασία σας!

\*Τίς παρουσιάζουμε μία είδηση; Ανατρέξτε στο βιβλίο της γλώσσας και θυμηθείτε τον τρόπο που γράφουμε μία είδηση, δηλαδή ένα ηλεκτρονικό άρθρο ή ένα άρθρο σε μία εφημερίδα. Θυμηθείτε τα βασικά στοιχεία μίας είδησης.

## ΦΥΛΛΟ ΕΡΓΑΣΙΑΣ 3

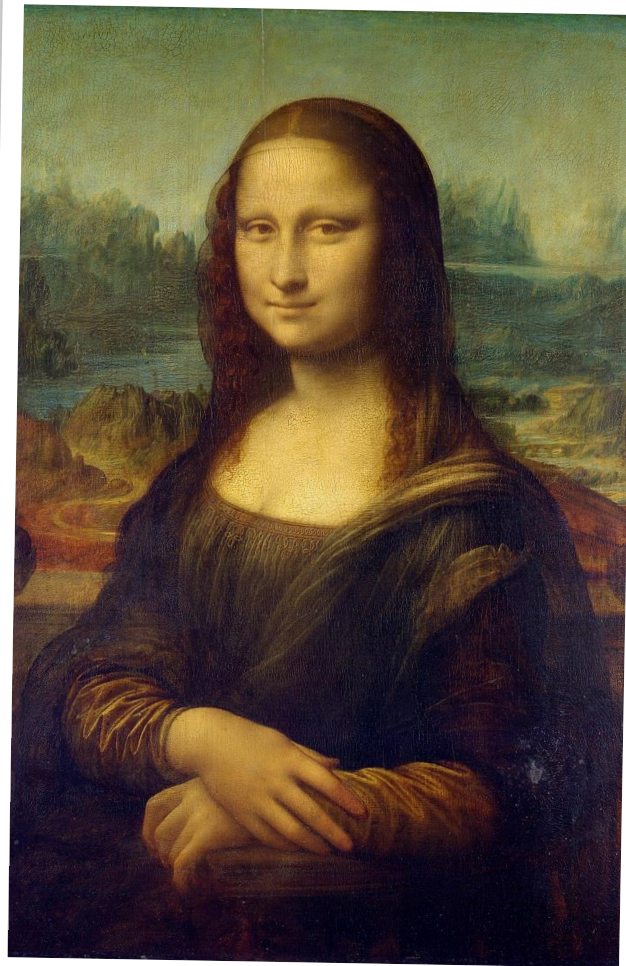
- ✓ Τι μπορεί να σκέφτεται η Μόνα Λίζα;
- ✓ Τι θα θέλατε να την ρωτήσετε;

## Και λίγες πληροφορίες για τον αρχικό πίνακα ζωγραφικής...

Η Μόνα Λίζα (γνωστή και ως Τζιοκόντα, ή Πορτραίτο της Λίζα Γκεραρντίνι, συζύγου του Φραντσέσκο ντελ Τζιοκόντο) είναι προσωπογραφία που ζωγράφησε ο Ιταλός καλλιτέχνης Λεονάρντο ντα Βίντσι. Πρόκειται για ελαιογραφία σε ξύλο, που ολοκληρώθηκε μέσα στη χρονική περίοδο 1503-1519. Αποτελεί ιδιοκτησία του Γαλλικού Κράτους, και εκτίθεται στο Μουσείο του Λούβρου, στο Παρίσι. Ο πίνακας, διαστάσεων 77 εκ. × 53 εκ., απεικονίζει μία καθιστή γυναίκα, τη Λίζα ντελ Τζοκόντο, η έκφραση του προσώπου της οποίας χαρακτηρίζεται συχνά ως αινιγματική. Η Μόνα Λίζα θεωρείται το πιο διάσημο έργο ζωγραφικής.

Πηγή:

[https://el.wikipedia.org/wiki/%CE%9C%CF%8C%CE%BD%CE%B1\\_%CE%9B%CE%AF%CE%B6%CE%B1](https://el.wikipedia.org/wiki/%CE%9C%CF%8C%CE%BD%CE%B1_%CE%9B%CE%AF%CE%B6%CE%B1)  
26/03/2020



Η παρούσα δραστηριότητα βασίστηκε σε project της εκπαιδευτικού  
Ειρήνης Μαυροκεφαλίδου και τροποποιήθηκε για τις ανάγκες του τμήματός  
μου.

[https://eclass.sch.gr/modules/course\\_home/register.php?course=9050043193](https://eclass.sch.gr/modules/course_home/register.php?course=9050043193)

Την ευχαριστώ.